

**Robinsons**
VICTORIAN ALUMINIUM GREENHOUSES
75 Years of Greenhouses



www.robinsongreenhouses.co.uk



Made in the United Kingdom

🇬🇧 Introduction to Robinsons

For over 75 years Robinsons have been at the forefront of the greenhouse world being renowned for their strength, precision engineering and practical features.

Started in 1947 the company is based in Staffordshire, in the central region of the UK. The Aluminium raw material is also extruded in the UK.

🇫🇷 Introduction à Robinsons

Depuis plus de 75 ans, Robinsons est à l'avant-garde du monde des serres, réputé pour sa robustesse, son ingénierie de précision et ses fonctionnalités pratiques.

Fondée en 1947, l'entreprise est située dans le Staffordshire, dans la région centrale du Royaume-Uni. La matière première, l'aluminium, est également extrudée au Royaume-Uni.

🇳🇱 Introductie tot Robinsons

Al meer dan 75 jaar is Robinsons toonaangevend in de wereld van kassen, bekend om hun sterkte, precisie-engineering en praktische functies.

Opggericht in 1947 is het bedrijf gevestigd in Staffordshire, in de centrale regio van het Verenigd Koninkrijk. Het aluminium basismateriaal wordt ook in het Verenigd Koninkrijk geëxtrudeerd.

🇩🇪 Einführung in Robinsons

Seit über 75 Jahren steht Robinsons an der Spitze der Welt der Gewächshäuser und ist bekannt für seine Stärke, präzise Ingenieurskunst und praktischen Funktionen.

Gegründet im Jahr 1947, hat das Unternehmen seinen Sitz in Staffordshire, in der zentralen Region des Vereinigten Königreichs. Das Rohmaterial Aluminium wird ebenfalls im Vereinigten Königreich extrudiert.

🇳🇴 Introduksjon til Robinsons

I over 75 år har Robinsons vært i fronten av drivhusverdenen, kjent for sin styrke, presisjonsteknikk og praktiske funksjoner.

Selskapet ble startet i 1947 og har base i Staffordshire, i den sentrale delen av Storbritannia. Råmaterialet aluminium blir også ekstrudert i Storbritannia.

🇫🇮 Robinsonsin esittely

Jo yli 75 vuoden ajan Robinsons on ollut kasvihuonemaailman eturintamassa, tunnettu kestävydestään, tarkasta insinööriyöstään ja käytännöllisistä ominaisuuksistaan.

Yritys perustettiin vuonna 1947 ja sen kotipaikka on Staffordshiressä, Iso-Britannian keskiosassa. Raaka-aine, alumiini, puristetaan myös Isossa-Britanniassa.



Radley model shown in Anthracite | Modèle Radley présenté en anthracite | Radley-model getoond in antraciet
Radley-Modell in Anthrazit gezeigt | Radley-modellen vist i antrasitt | Radley-malli anthracite -värisenä

🇬🇧 Robinsons Victorian Features

- 45 degree pitch of roof gives extra height, better atmosphere and more light transmission.
- Extra wide integral aluminium guttering with Victorian styling and cast aluminium gutter stop ends.
- 50mm powder coated aluminium downpipes with cast aluminium shoes.
- Cast aluminium spandrels at eaves and ridge, increase strength and improve the Victorian look.
- Hinged door with dulled chrome handles, lock and low level threshold.
- Choice of glass to ground or low wall models.
- Extra strong box section ridge bar for rigidity.
- Increased number of automatic roof vents.
- Louvre side vents included.

🇫🇷 Caractéristiques Victoriennes de Robinsons

- Une pente de toit de 45 degrés offre une hauteur supplémentaire, une meilleure atmosphère et une transmission de lumière améliorée.
- Gouttières en aluminium intégrées extra larges avec un style victorien et des embouts d'arrêt en aluminium moulé.
- Tuyaux de descente en aluminium de 50 mm avec revêtement en poudre, équipés de chaussures en aluminium moulé.
- Écoinçons en aluminium moulé aux avant-toits et au faite, augmentant la solidité et améliorant l'apparence victorienne.
- Porte à charnières avec poignées en chrome mat, serrure et seuil bas.
- Choix entre des modèles avec vitrage jusqu'au sol ou sur un muret bas.
- Barres de façage extra robustes en profilé caisson pour plus de rigidité.
- Nombre accru de lucarnes de toit automatiques.
- Événements latéraux à persiennes inclus.

🇳🇱 Victoriaanse Kenmerken van Robinsons

- Een dakhelling van 45 graden biedt extra hoogte, een betere sfeer en meer lichtdoorlatendheid
- Extra brede geïntegreerde aluminium dakgoten met Victoriaanse stijl en eindstukken van gegoten aluminium.
- 50 mm poedergecoate aluminium regenpijpen met schoenen van gegoten aluminium.
- Goten in gegoten aluminium bij dakrand en nok verhogen de sterkte en verbeteren de Victoriaanse uitstraling.
- Scharnierende deur met matte chromen handgrepen, slot en lage drempel.
- Keuze uit modellen met glas tot de grond of met lage muur.
- Extra sterke nokbalk in doosprofiel voor meer stevigheid.
- Verhoogd aantal automatische dakventilatieopeningen.
- Inclusief zijventilatieopeningen met lamellen.

🇩🇪 Viktorianische Merkmale von Robinsons

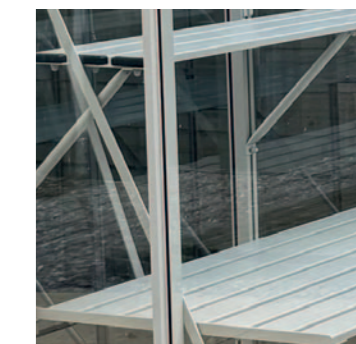
- Das Dach mit einer Neigung von 45 Grad bietet zusätzliche Höhe, eine bessere Atmosphäre und mehr Lichtdurchlässigkeit.
- Extra breite, integrierte Aluminiumrinnen im viktorianischen Stil mit Endkappen aus gegossenem Aluminium.
- 50 mm pulverbeschichtete Aluminium-Fallrohre mit Schuhen aus gegossenem Aluminium.
- Aluminium-Zierelemente an Traufe und First erhöhen die Stabilität und verbessern den viktorianischen Look.
- Tür mit Scharnieren, matten Chromgriffen, Schloss und niedriger Schwelle.
- Wahl zwischen Modellen mit Verglasung bis zum Boden oder auf niedriger Mauer.
- Extra starker Firstbalken mit Kastenkonstruktion für mehr Stabilität.
- Erhöhte Anzahl an automatischen Dachlüftungsöffnungen.
- Seitenlüftung mit Lamellen inklusive

🇳🇴 Viktorsanske Funksjoner fra Robinson

- Takvinkel på 45 grader gir ekstra høyde, bedre atmosfære og mer lysgjennomgang.
- Ekstra brede, integrerte aluminiumsrenner med viktoriansk stil og støpte endestykker i aluminium.
- 50 mm pulverlakkerte aluminiumsnedløp med støpte aluminiumsko.
- Støpte aluminiumsspandrelle ved taksjegg og møne øker styrken og forbedrer det viktorianske utseendet.
- Hengslet dør med matte kromhåndtak, lås og lav terskel.
- Valg mellom modeller med glass til bakken eller med lav vegg.
- Ekstra sterk mønebjelke i boksseksjon for økt stivhet.
- Økt antall automatiske takventiler.
- Louver-sideventiler inkludert.

🇫🇮 Robinsonsin viktoriaaniset piirteet

- Katon 45 asteen kaltevuus antaa lisää korkeutta, luo paremman tunnelman ja mahdollistaa enemmän valonläpäisyyä.
- Erittäin leveät integroidut alumiinikourut viktoriaaniseen tyyliin valetuilla alumiinipäädyillä.
- 50 mm jauhemaalatus alumiinisadeputket valetuilla alumiinikengillä.
- Valetut alumiinispandrililit räystäissä ja harjalla lisäävät vahvuutta ja parantavat viktoriaanista ulkonäköä.
- Saranoitu ovi, jossa himmeät kromikahvat, lukko ja matala kynny.
- Valittavana täyskorkea lasiseinä tai matala, tiilimuurin kanssa käytettävä lasi.
- Erittäin vahva laatikkoprofiilinen harjapalkki jäykkyyden takaamiseksi.
- Enemmän automaattisia kattoluukkuja.





Optional Victorian crestring & finials.
Crestes et pinacles victoriens en option.
Optionele Victoriaanse versieringen en pinakels.
Optionale viktorianische Wappen und Finialen.
Valgfri viktoriansk mønøpnynt og spir.
Valinnaiset viktoriaaniset päätykoristeet.



NEW double spring heavy-duty Thermofor auto openers.
NOUVEAUX ouvre-fenêtres automatiques Thermofor robustes à double ressort.
NIEUWE dubbelverende zware Thermofor automatische openers.
NEUE doppelfederige, robuste Thermofor-Automatiköffner.
NYE doble fjær, kraftige Thermofor automatiske åpnerne.
UUTTA Kaksijousiset, vankat Thermofor-automaattiavaajat.

45 degree pitch.
Pente de 45 degrés.
45 graden helling.
45-Grad-Neigung.
45-graders helning.
45 asteen kaltevuus.



Cast aluminium spandrels.
Écoinçons en aluminium moulé.
Gegoten aluminium spandriillen.
Spandriillen aus gegossenem Aluminium
Støppte aluminiumsbuer.
Valetut alumiinipäädty.

Victorian styled extra wide aluminium guttering and stop ends.
Gouttières en aluminium extra larges de style victorien avec embouts.
Extra brede aluminium dakgoten in Victoriaanse stijl en eindstukken.
Extra breite Aluminiumrinnen im viktorianischen Stil mit Endkappen.
Ekstra brede aluminiumsrenner i viktoriansk stil med endestykker.
Viktoriaanistyyliset erittäin leveät alumiinikourut ja päätykappaleet.



NEW 50mm powder coated aluminium downpipes with cast aluminium shoes.
Nouveaux tuyaux de descente en aluminium de 50 mm avec revêtement en poudre et sabots en aluminium moulé.
Nieuwe 50 mm poedergecoate aluminium regenpijpen met gegoten aluminium schoenen.
NEUE 50 mm pulverbeschichtete Aluminiumfallrohre mit gegossenen Aluminiumfüßen.
NYE 50 mm pulverlakkert aluminium nedløpsrør med støppte aluminiumsko.
UUTTA 50 mm jauhemaalatu alumiiniset sadeputket valettuine alumiinijalkoineen.



Attention to detail for a better finish.
Attention aux détails pour une meilleure finition.
Aandacht voor details voor een betere afwerking.
Aufmerksamkeit fürs Detail für ein besseres Finish.
Oppmerksomhet på detaljer for en bedre finish.
Yksityiskohdat huomioitu paremman viimeistelyn

Optional integral 3 slat shelf.
Étagère intégrale à 3 lattes en option.
Optionele integrale 3-lattenplank.
Optionale integrierte 3-Latten-Regal.
Valgfri integrert hylle med 3 spiler.
Valinnainen integroitu 3-lamellikaukalo.



Optional integral staging can be set to the perfect height.
La scène intégrale en option peut être réglée à la hauteur parfaite.

Optionele integrale staging kan op de perfecte hoogte worden ingesteld.
Valgfri integrert arbeidsbenk kan justeres til perfekt høyde.
Hyllyt voidaan asentaa halutulle korkeudelle.

NEW Lockable chrome handles.
NOUVELLES poignées chromées verrouillables.
NIEUWE afsluitbare chromen handgrepen.
NEUE abschließbare Chromgriffe.
NYE låsbare kromhåndtak.
UUTTA Lukittavat kromikahvat.



Embossed lower panel hinged door | Porte à panneau inférieur embossé avec charnières.
Scharnierende deur met reliëf op het onderste paneel | Tür mit geprägtem unteren Paneel und Scharnieren.
Hengstet dør med preget nedre panel | Saranoitu ovi, jossa kohokuvioitu alaosa.



High quality louvre vents | Vents à lamelles de haute qualité.
Hoge kwaliteit jaloeziedakventilatie.
Hochwertige Lamellenventile.
Høykvalitets jalusiventiler | Korkealaatuiset lamellikennot.

Contemporary Colours

A stunning range of colours finished with an Aluminium capping system that is less prone to fading in the sun than PVC.

Couleurs contemporaines

Une gamme époustouflante de couleurs, dotée d'un système de capuchon en aluminium qui est moins sujet à la décoloration au soleil que le PVC.

Contemporary kleuren

Een verbluffende reeks kleuren, afgewerkt met een aluminium afdeksysteem dat minder vatbaar is voor vervaging in de zon dan PVC.

Zeitgenössische Farben

Eine atemberaubende Farbpalette, abgeschlossen mit einem Aluminiumkappensystem, das weniger anfällig für Sonneneinstrahlung ist als PVC.

Samtida färger

Et imponerende utvalg av farger, ferdigstilt med et aluminiumskappingssystem som er mindre utsatt for solbleking enn PVC.

Moderne farger

Upea värivalikoima, aluminisuojauskella viimeisteltynä, haalistuu vähemmän auringossa kuin PVC.



Old Cottage Green
Blends in with your garden.
Se fond dans votre jardin.
Gaat op in uw tuin.
Fügt sich harmonisch in Ihren Garten ein.
Smelter inn med hagen din.
Sulautuu puutarhaasi



Pastel Sage
A pale stone colour with a greenish hint.
Une couleur pierre pâle avec une touche de vert.
Een bleke steenkleur met een vleugje groen.
Eine blasse Steinfarbe mit einem Hauch von Grün.
En lys steinfarve med et grønnlig hint.
Vaalean kiven väri, jossa vihreä vivahde.



Anthracite
A sophisticated and modern shade of dark grey.
Une teinte de gris foncé sophistiquée et moderne.
Een verfijnde en moderne tint donkergrijs.
Ein raffinierter und moderner Farbton in Dunkelgrau.
En sofistikert og moderne nyanse av mørkegrått.
Hienostunut ja moderni tummanharmaan sävy.



Heritage White
A timeless and elegant shade.
Une teinte intemporelle et élégante.
Een tijdloze en elegante tint.
Ein zeitloser und eleganter Farbton.
En tidløs og elegant nyanse.
Ajaton ja elegantti sävy.



Light Bronze
A metallic stone colour.
Une couleur pierre métallique.
Een metalen steenkleur.
Eine metallische Steinfarbe.
En metallisk steinfarve.
Metallinen kiven väri.

FREE colour sample booklets available - ask your agent.
GRATIS livrets d'échantillons de couleurs disponibles - demandez à votre agent.

GRATIS kleurstaalboekjes beschikbaar - vraag uw agent.

KOSTENLOSE Farbmusterbücher erhältlich - fragen Sie Ihren Agenten.

GRATIS fargeprøvehefter tilgjengelig - spør agenten din.

ILMAISET Värinäytekirjat saatavilla - kysy agentiltasi.

Options | Opties | Optionen Alternativ | Alternativer | Vaihtoehdot

Internal roller blinds
Stores enrouleurs intérieurs
Interne rol gordijnen
Innenrollos
Innvendige rullegardiner
Sisälle laitettavat rullaverhot

Hanging basket brackets
Supports pour paniers suspendus
Houders voor hangmanden
Halterungen für hängende Körbe
Oppheng for hengende kurver
Ripustuskoukut riippuville koreille

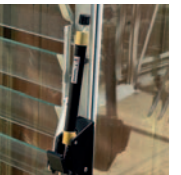
Auto louvre
Volet automatique
Automatische lamellen
Automatischer Lamellen
Automatisk lamell
Automaattinen säleikkö

Finials only
Uniquement des pinacles
Alleen topstukken
Nur Verzierungen
Kun topper
Pelkät päätykortisteet

Finials & Victorian Cresting
Pinacles et crête victorienne
Spitsen en Victoriaanse crestring
Zierkappen und viktorianische Verkleidungen
Topper og viktorianske smykker
Päätykoristeet ja viktoriaaninen harjakoriste

Recommended Staging
Supports pour paniers suspendus
Houders voor hangmanden
Halterungen für hängende Körbe
Oppheng for hengende kurver
Suositeltava lavoitus

Recommended Shelf
Volet automatique
Automatische lamellen
Automatischer Lamellen
Automatisk lamell
Automaattinen säleikkö



🇬🇧 Special adaptations

Easy modifications can be made to Robinsons Victorian models which will help if you need a slightly more bespoke greenhouse.

🇫🇷 Adaptations spéciales

Des modifications simples peuvent être apportées aux modèles victoriennes de Robinsons, ce qui peut être utile si vous avez besoin d'une serre légèrement plus personnalisée.

🇳🇱 Speciale aanpassingen

Eenvoudige aanpassingen kunnen worden gedaan aan de Victoriaanse modellen van Robinsons, wat handig kan zijn als je een iets meer op maat gemaakte kas nodig hebt.

🇩🇪 Spezielle Anpassungen

Einfache Modifikationen können an den viktorianischen Modellen von Robinsons vorgenommen werden, die hilfreich sind, wenn Sie ein etwas individuelleres Gewächshaus benötigen.

🇳🇴 Spesielle tilpasninger

Enkle modifikasjoner kan gjøres på Robinsons viktorianske modeller, noe som kan være nyttig hvis du trenger et litt mer skreddersydd drivhus.

🇫🇮 Erityiset mukautukset

Robinsonsin viktoriaanisiin malleihin on mahdollista tehdä helppoja muutoksia, mikäli tarvitset hieman yksilöllisemmän kasvihuoneen.

🇬🇧 R-Type modification

Removes the rear gable end of your greenhouse so that it can join onto an existing wall or building. This allows you to create an Edwardian style Lean-to.

The price of an R-Type is reduced depending on the width of the greenhouse. Speak to your local expert for details.

🇫🇷 Modification R-Type

Retirez le pignon arrière de votre serre afin qu'elle puisse être accolée à un mur ou à un bâtiment existant. Cela vous permet de créer une serre adossée de style édouardien.

Le prix d'un modèle R-Type est réduit en fonction de la largeur de la serre. Parlez à votre expert local pour plus de détails.

🇳🇱 R-Type modificatie

Verwijder de achtergevel van uw kas zodat deze tegen een bestaande muur of gebouw kan worden geplaatst. Dit stelt u in staat om een Edwardiaanse stijl aanbouwkas te creëren.

De prijs van een R-Type wordt verlaagd afhankelijk van de breedte van de kas. Neem contact op met uw lokale expert voor meer details.

🇩🇪 R-Type Modifikation

Entfernen Sie das hintere Giebelende Ihres Gewächshauses, damit es an eine bestehende Wand oder ein Gebäude angeschlossen werden kann. Dadurch können Sie ein Edwardianisches Lean-to-Gewächshaus erstellen.

Der Preis eines R-Type wird je nach Breite des Gewächshauses reduziert. Sprechen Sie mit Ihrem lokalen Experten für Details.

🇳🇴 R-Type-modifikasjon

Fjern den bakre gavlen på drivhuset ditt, slik at det kan kobles til en eksisterende vegg eller bygning. Dette gjør at du kan lage et edvardiansk Lean-to drivhus.

Prisen på en R-Type reduseres avhengig av drivhusets bredde. Snakk med din lokale ekspert for detaljer.

🇫🇮 R-Tyyppinen muunnos

Poista kasvihuoneen takaosa liittäksesi sen olemassa olevaan seinään tai rakennukseen. Tämä mahdollistaa edvardiaanistyyppisen lisäosan luomisen.

R-Type -mallin hinta alenee kasvihuoneen leveyden mukaan. Ota yhteyttä paikalliseen asiantuntijaan saadaksesi lisätietoja.



🇬🇧 V-Type modification

An increasingly popular modification removes the side of your greenhouse. A valley gutter assembly plus Victorian style brackets then allow it to join onto an existing wall. There is no change in price for this modification.

🇫🇷 Modification V-Type

Une modification de plus en plus populaire qui supprime le côté de votre serre. Un ensemble de gouttière en vallée, plus des supports de style victorien, permet ensuite de la connecter à un mur existant. Il n'y a aucun changement de prix pour cette modification.

🇳🇱 V-Type modificatie

Een steeds populairder wordende wijziging verwijdert de zijkant van je kas. Een dakgootassemblage in de vallei plus victoriaanse stijlbeugels maken het mogelijk om de kas aan een bestaande muur te bevestigen. De prijs verandert niet voor deze wijziging.



🇩🇪 V-Type Modifikation

Eine immer beliebter werdende Modifikation entfernt die Seite Ihres Gewächshauses. Eine Talrinnenanordnung plus viktorianische Stilhalterungen ermöglichen es, das Gewächshaus mit einer bestehenden Wand zu verbinden. Es gibt keine Preisänderung für diese Modifikation.

🇳🇴 V-Type-modifikasjon

En stadig mer populær modifikasjon fjerner siden av drivhuset ditt. En dalrenneenhet, sammen med viktorianske stilbraketter, lar det deretter kobles til en eksisterende vegg. Det er ingen prisendring for denne modifikasjonen.

🇫🇮 V-Tyyppinen muunnos

Yhä suosittumpi muunnos, jossa kasvihuoneen sivu voidaan poistaa, jolloin kasvihuone on mahdollista liittää olemassa olevaan seinään kattojen välissä olevan sadevesikourun ja viktoriaanistyylisten kiinnikkeiden avulla. Muunnoksella ei ole vaikutusta kasvihuoneen hintaan.



🇬🇧 Z-Type modification

This modification allows you to sit a full height greenhouse on top of a wall to your specification height. The door end is then modified to drop the door to ground level by adjusting the glass above.

A Z-Type modification is €346 per doorway.

🇫🇷 Modification Z-Type

Cette modification permet de poser une serre pleine hauteur sur un mur à la hauteur spécifiée. L'extrémité de la porte est ensuite modifiée pour abaisser les portes au niveau du sol en ajustant le verre au-dessus.

Une modification Z-Type coûte 346€ par porte.

🇳🇱 Z-Type modificatie

Deze modificatie maakt het mogelijk om een volwaardige kas op een muur te plaatsen op de door u opgegeven hoogte. De deurzijde wordt vervolgens aangepast zodat de deuren naar de grond worden verlaagd door het glas erboven aan te passen.

Een Z-Type modificatie kost €346 per deur.

🇩🇪 Z-Type Modifikation

Diese Modifikation ermöglicht es, ein Gewächshaus in voller Höhe auf eine Mauer in der von Ihnen angegebenen Höhe zu setzen. Das Türende wird dann so modifiziert, dass die Türen bis zum Boden abgesenkt werden, indem das Glas darüber angepasst wird.

Eine Z-Type Modifikation kostet 346€ pro Tür.

🇳🇴 Z-Type-modifikasjon

Denne modifikasjonen lar deg plassere et drivhus i full høyde på toppen av en mur til den høyden du spesifiserer. Dørenden modifiseres deretter for å senke dørene til bakkenivå ved å justere glasset over.

En Z-Type-modifikasjon koster 346€ per dør.

🇫🇮 Z-Tyyppinen muunnos

Tämä muunnos mahdollistaa haluamasi korkuisen tiilimuurin asentamisen täyskorkeaan kasvihuoneeseen. Oviosaa muutetaan siten, että ovi lasketaan maatasolle säätämällä sen yläpuolella olevaa lasia.

Z-T yypinen muunnos maksaa 346€ per ovi.



Repton & Rugby

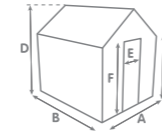
Heritage White

5.19m² Rugby
Robinsons
ALUMINIUM GREENHOUSES

Repton

1.972m (6'6")

Wide/Large/Breed/Breit/Bredge/Leveä



A = 1972mm (6'6") | B = See Table/Voir le tableau/Zie tabel
Siehe Tabelle/Se Tabel/Katso taulukko | C = 1692mm (5'6")
D = 2736mm (9') | E = 818mm (32") | F = 1979mm (6'6")

Specification

- High eaves
- Box section glazing bars
- 4mm toughened safety glass
- Locking hinged door & low level threshold
- Integral gutter with downpipes
- Ventilation (see table)
- 10 year framework guarantee

Spécification

- Hautes avant-toits
- Barres de vitrage en section carrée
- Verre de sécurité trempé de 4 mm
- Porte à charnières verrouillable et seuil bas
- Gouttière intégrée avec descentes
- Ventilation (voir tableau)
- Garantie de 10 ans sur la structure

Specificatie

- Hoge dakranden
- Beglazingsbalken van doosprofiel
- 4 mm gehard veiligheidsglas
- Vergrendelbare scharnierende deur en lage drempel
- Geïntegreerde goot met afvoerpijpen
- Ventilatie (zie tabel)
- 10 jaar garantie op het frame

Spezifikation

- Hohe Traufhöhe
- Verglasungsstreben aus Kastenprofil
- 4 mm gehärtetes Sicherheitsglas
- Abschließbare Scharniertür und niedrige Schwelle
- Integrierte Dachrinne mit Fallrohren
- Belüftung (siehe Tabelle)
- 10 Jahre Rahmen-Garantie

Spesifikaation

- Høye takskjegger
- Glasstenger med firkantprofil
- 4 mm herdet sikkerhetsglass
- Låsbar hengslet dør og lav terskel
- Integrrert takrenne med nedløpsrør
- Ventilasjon (se tabell)
- 10 års rammegaranti

Tekninen erittely

- Korkeat räystäät
- Lasitustangot laatikkoprofiilista
- 4 mm karkaistu turvalasi
- Lukittava saranoitu ovi ja matala kynny
- Integroitu ränni ja alastuloputket
- Ilmanvaihto (katso taulukko)
- 10 vuoden runkotakuu



	3.97m ² 2012mm 6'7"	5.19m ² 2632mm 8'8"	6.41m ² 3252mm 10'8"	7.64m ² 3872mm 12'8"	8.86m ² 4492mm 14'8"	10.08m ² 5112mm 16'9"	4.89m ² 2480mm Extension 8'1"
Vent	x2	x2	x4	x4	x4	x4	x2
Louvre	x2	x2	x2	x2	x2	x4	x2

Robinsons
ALUMINIUM GREENHOUSES

Rugby



The low wall version of the Repton is called the Rugby. You would need to build a 525mm height low wall (to the official plan) for this greenhouse to sit on. The price and measurements are the same as the Repton glass to ground model.

La version à mur bas du modèle Repton s'appelle le Rugby. Vous devrez construire un mur bas de 525 mm de hauteur (selon le plan officiel) pour que cette serre puisse être installée dessus. Le prix et les dimensions sont identiques au modèle Repton avec vitrage jusqu'au sol.

De lage muurversie van de Repton wordt de Rugby genoemd. U moet een lage muur van 525 mm hoogte bouwen (volgens het officiële plan) waarop deze kas kan worden geplaatst. De prijs en afmetingen zijn hetzelfde als het Repton-model met glas tot aan de grond.

Die Version des Repton mit niedriger Mauer heißt Rugby. Sie müssen eine 525 mm hohe niedrige Mauer (nach dem offiziellen Plan) bauen, auf der dieses Gewächshaus stehen kann. Der Preis und die Maße sind identisch mit dem Repton-Glas-bis-zum-Boden-Modell.

Laveggversjonen av Repton kalles Rugby. Du må bygge en lav vegg på 525 mm høyde (i henhold til den offisielle planen) som drivhuset kan stå på. Prisen og målene er de samme som for Repton-modellen med glass til bakken.

Reptonin matalaseinäinen versio on nimeltään Rugby. Tätä varten tulee rakentaa matala, 525 mm korkuinen seinä (virallisten suunnitelmien mukaisesti), jonka päälle kasvihuone asennetaan. Hinta ja mitat ovat samat kuin Reptonin mallissa, jossa lasirakenne ulottuu maahan asti.



Raynham & Ranby

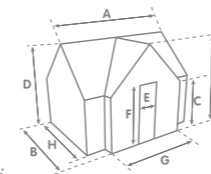
Old Cottage Green

8.29m² Raynham

Robinsons
ALUMINIUM GREENHOUSES

Raynham 2.302m (7'6")

Wide/Large/Breed/Breit/Bredge/Leveä



A = See Table/Voir le tableau/Zie tabel | Siehe Tabelle/Se
Tabell/ Katso taulukko | B = 2302mm (7'6") | C = 1692mm (5'6")
D = 2763mm (9') | E = 818mm (2'8") | F = 1979mm (6'5")
G = 1972mm (6'5") | H = 1972mm (6'5") | J = 2,763mm (9')

Specification

- High eaves
- Box section glazing bars
- 4mm toughened safety glass
- Locking hinged door & low level threshold
- Integral gutter with downpipes
- Ventilation (see table)
- 10 year framework guarantee

Spécification

- Hautes avant-toits
- Barres de vitrage en section carrée
- Verre de sécurité trempé de 4 mm
- Porte à charnières verrouillable et seuil bas
- Gouttière intégrée avec descentes
- Ventilation (voir tableau)
- Garantie de 10 ans sur la structure

Specificatie

- Hoge dakranden
- Beglazingsbalken van doosprofiel
- 4 mm gehard veiligheidsglas
- Vergrendelbare scharnierende deur en lage drempel
- Geïntegreerde goot met afvoerpijpen
- Ventilatie (zie tabel)
- 10 jaar garantie op het frame

Spezifikation

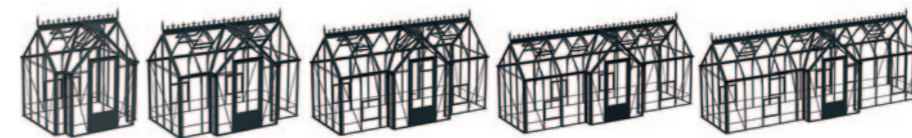
- Hohe Traufhöhe
- Verglasungsstreben aus Kastenprofil
- 4 mm gehärtetes Sicherheitsglas
- Abschließbare Scharniertür und niedrige Schwelle
- Integrierte Dachrinne mit Fallrohren
- Belüftung (siehe Tabelle)
- 10 Jahre Rahmen-Garantie

Spesifikaation

- Høye takskjegger
- Glasstenger med firkantprofil
- 4 mm herdet sikkerhetsglass
- Låsbar hengslet dør og lav terskel
- Integrrert takrenne med nedløpsrør
- Ventilasjon (se tabell)
- 10 års rammegaranti

Tekninen erittely

- Korkeat räystäät
- Lasitustangot laatikkoprofiilista
- 4 mm karkaistu turvalasi
- Lukittava saranoitu ovi ja matala kynny
- Integroitu ränni ja alastuloputket
- Ilmanvaihto (katso taulukko)
- 10 vuoden runkotakuu



	5.86m ² 2632mm 8'8"	8.29m ² 3872mm 12'8"	10.73m ² 5112mm 16'9"	13.18m ² 6352mm 20'10"	15.62m ² 7592mm 24'10"	4.89m ² 2480mm Extension 8'1"
Vent	x2	x4	x5	x6	x6	x2
Louvre	x2	x2	x4	x4	x4	x2

Robinsons
ALUMINIUM GREENHOUSES

Ranby



The low wall version of the Raynham is called the Ranby. You would need to build a 525mm height low wall (to the official plan) for this greenhouse to sit on. The price and measurements are the same as the Raynham glass to ground model.

La version à mur bas du modèle Raynham s'appelle le Ranby. Vous devrez construire un mur bas de 525 mm de hauteur (selon le plan officiel) pour que cette serre puisse être installée dessus. Le prix et les dimensions sont identiques au modèle Raynham avec vitrage jusqu'au sol.

De lage muurversie van de Raynham wordt de Ranby genoemd. U moet een lage muur van 525 mm hoogte bouwen (volgens het officiële plan) waarop deze kas kan worden geplaatst. De prijs en afmetingen zijn hetzelfde als het Raynham-model met glas tot aan de grond.

Die Version des Raynham mit niedriger Mauer heißt Ranby. Sie müssen eine 525 mm hohe niedrige Mauer (nach dem offiziellen Plan) bauen, auf der dieses Gewächshaus stehen kann. Der Preis und die Maße sind identisch mit dem Raynham-Glas-bis-zum-Boden-Modell.

Laweggversjonen av Raynham kalles Ranby. Du må bygge en lav vegg på 525 mm høyde (i henhold til den offisielle planen) som drivhuset kan stå på. Prisen og målene er de samme som for Raynham-modellen med glass til bakken.

Raynhamin matalaseinäinen versio on nimeltään Ranby. Tätä varten tulee rakentaa matala, 525 mm korkuinen seinä (virallisten suunnitelmien mukaisesti), jonka päällekasviuhuone asennetaan. Hinta ja mitat ovat samat kuin Raynhamin mallissa, jossa lasirakenne ulottuu maahan asti.



Robinsons
ALUMINIUM GREENHOUSES

Ratcliffe & Rushmoor

Heritage
White

5.24m² Ratcliffe

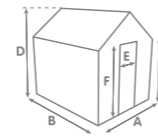


Robinsons
ALUMINIUM GREENHOUSES

Ratcliffe

2.602m (8'7")

Wide/Large/Breed/Breit/Bredge/Leveä



A = 2606mm (8'7") | B = See Table/Voir le tableau/Zie tabel
Siehe Tabelle/Se Tabel/Katso taulukko | C = 1692mm (5'6")
D = 3078mm (10'1") | E = 818mm (32") | F = 1979mm (6'6")

Specification

- High eaves
- Box section glazing bars
- 4mm toughened safety glass
- Screw in capping system
- Locking hinged door & low level threshold
- Integral gutter with downpipes
- Ventilation (see table)
- 10 year framework guarantee

Spécification

- Hautes avant-toits
- Barres de vitrage en section carrée
- Verre de sécurité trempé de 4 mm
- Système de fixation par capuchon vissé
- Porte battante verrouillable et seuil bas
- Gouttière intégrée avec descentes
- Ventilation (voir tableau)
- Garantie de 10 ans sur la structure

Specificatie

- Hoge dakranden
- Beglazingsbalken van doosprofiel
- 4 mm gehard veiligheidsglas
- Schroefstelsel voor afdeklijsten
- Vergrendelbare scharnierende deur en lage drempel
- Geïntegreerde goot met afvoerpijpen
- Ventilatie (zie tabel)
- 10 jaar garantie op het frame

Spezifikation

- Hohe Traufhöhe
- Verglasungsstreben aus Kastenprofil
- 4 mm gehärtetes Sicherheitsglas
- Verschraubtes Abdecksystem
- Abschließbare Schwenktür und niedrige Schwelle
- Integrierte Dachrinne mit Fallrohren
- Belüftung (siehe Tabelle)
- 10 Jahre Rahmen-Garantie

Spesifikaation

- Høye takskjegger
- Glasstenger med firkantprofil
- 4 mm herdet sikkerhetsglass
- Skrusystem for innfesting av lister
- Låsbar hengslet dør og lav terskel
- Integrrert takrenne med nedløpsrør
- Ventilasjon (se tabell)
- 10 års rammegaranti

Tekninen erittely

- Korkeat räystäät
- Lasitustangot laatikkoprofilista
- 4 mm karkaistu turvalasi
- Ruuviinnitteinen listausjärjestelmä
- Lukittava saranoitu ovi ja matala kynnyk
- Integroitu ränni ja alastuloputket
- Ilmanvaihto (katso taulukko)
- 10 vuoden runkotakuu



Length/Longueur/Lengte/Länge/Lengde/Pituus (B) Nominal Length (B)	5.24m ² 2012mm 6'7"	6.85m ² 2632mm 8'8"	8.46m ² 3252mm 10'8"	10.07m ² 3872mm 12'8"	11.69m ² 4492mm 14'9"	13.3m ² 5112mm 16'9"	14.91m ² 5732mm 18'9"	16.53m ² 6352mm 20'10"	18.17m ² 6984mm 22'10"	19.75m ² 7592mm 24'11"	6.45m ² 2480 mm Extension 8'11"
Vent	x2	x2	x4	x4	x4	x4	x6	x6	x6	x6	x2
Louvre	x2	x2	x2	x2	x4	x4	x4	x4	x6	x6	x2

Robinsons
ALUMINIUM GREENHOUSES

Rushmoor

The low wall version of the Ratcliffe is called the Rushmoor. You would need to build a 525mm height low wall (to the official plan) for this greenhouse to sit on. There is no extra charge for a low wall model.



La version à mur bas du modèle Ratcliffe s'appelle le Rushmoor. Vous devrez construire un mur bas de 525 mm de hauteur (selon le plan officiel) pour que cette serre puisse y être installée. Il n'y a aucun supplément pour le modèle à mur bas.

De lage muurversie van het Ratcliffe-model heet de Rushmoor. U moet een lage muur van 525 mm hoogte bouwen (volgens het officiële plan) om deze kas erop te plaatsen. Voor het model met lage muur worden geen extra kosten in rekening gebracht.

Die niedrige Wandversion des Ratcliffe-Modells heißt Rushmoor. Sie müssen eine 525 mm hohe niedrige Wand (nach dem offiziellen Plan) bauen, damit dieses Gewächshaus darauf stehen kann. Es fallen keine zusätzlichen Kosten für das Modell mit niedriger Wand an.

Den lave veggversjonen av Ratcliffe-modellen kalles Rushmoor. Du må bygge en lav vegg på 525 mm høyde (i henhold til den offisielle planen) for at dette drivhuset skal kunne plasseres på den. Det er ingen ekstra kostnad for modellen med lav vegg.

Ratcliffe-mallin matalaseinäinen versio on nimeltään Rushmoor. Tätä varten tulee rakentaa matala, 525 mm korkuinen seinä (virallisten suunnitelmien mukaisesti), jonka päälle kasvihuone asennetaan. Matalaseinäisestä mallista ei veloiteta ylimääräistä.



Radley & Rushby

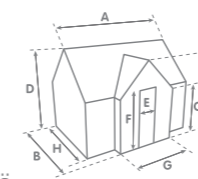
Light Bronze

10.95m² Rushby

Robinsons
ALUMINIUM GREENHOUSES

Radley 2.935m (9'7")

Wide/Large/Breed/Breit/Bredge/Leveä



A = See Table/Voir le tableau/Zie tabel | Siehe Tabelle/Se
Tabell/ Katso taulukko | B = 2935mm (9'7") | C = 1692mm (5'6")
D = 3078mm (10'1") | E = 818mm (32") | F = 1979mm (6'6")
G = 1972mm (6'6") | H = 2606mm (8'7") | J = 2736mm (9")

Specification

- High eaves
- Box section glazing bars
- 4mm toughened safety glass
- Screw in capping system
- Locking hinged door & low level threshold
- Integral gutter with downpipes
- Ventilation (see table)
- 10 year framework guarantee

Spécification

- Hautes avant-toits
- Barres de vitrage en section carrée
- Verre de sécurité trempé de 4 mm
- Porte à charnières verrouillable et seuil bas
- Gouttière intégrée avec descentes
- Ventilation (voir tableau)
- Garantie de 10 ans sur la structure

Specificatie

- Hoge dakranden
- Beglazingsbalken van doosprofiel
- 4 mm gehard veiligheidsglas
- Vergrendelbare scharnierende deur en lage drempel
- Geïntegreerde goot met afvoerpijpen
- Ventilatie (zie tabel)
- 10 jaar garantie op het frame

Spezifikation

- Hohe Traufhöhe
- Verglasungsstreben aus Kastenprofil
- 4 mm gehärtetes Sicherheitsglas
- Abschließbare Scharniertür und niedrige Schwelle
- Integrierte Dachrinne mit Fallrohren
- Belüftung (siehe Tabelle)
- 10 Jahre Rahmen-Garantie

Spesifikaation

- Høye takskjegger
- Glasstenger med firkantprofil
- 4 mm herdet sikkerhetsglass
- Låsbar hengslet dør og lav terskel
- Integrrert takrenne med nedløpsrør
- Ventilasjon (se tabell)
- 10 års rammegaranti

Tekninen erittely

- Korkeat räystäät
- Lasitustangot laatikkoprofilista
- 4 mm karkaistu turvalasi
- Ruuvi kiinnitteinen listausjärjestelmä
- Lukittava saranoitu ovi ja matala kynny
- Integroitu ränni ja alastuloputket
- Ilmanvaihto (katso taulukko)
- 10 vuoden runkotakuu



Length/Longueur/Lengte/Länge/Lengde/Pituus (B) Nominal Length (B)	7.51m ² 2632mm 8'8"	10.95m ² 3872mm 12'8"	13.97m ² 5112mm 16'9"	17.2m ² 6352mm 20'10"	20.43m ² 7592mm 24'10"	6.46m ² 2480mm Extension 8'1"
Vent	x2	x5	x5	x7	x8	x2
Louvre	x2	x2	x4	x4	x6	x2

Robinsons
ALUMINIUM GREENHOUSES

Rushby



The low wall version of the Radley is called the Rushby. You would need to build a 525mm height low wall (to the official plan) for this greenhouse to sit on. The price and measurements are the same as the Radley glass to ground model.

La version à mur bas du modèle Radley s'appelle le Rushby. Vous devrez construire un mur bas de 525 mm de hauteur (selon le plan officiel) pour que cette serre puisse être installée dessus. Le prix et les dimensions sont identiques au modèle Radley avec vitrage jusqu'au sol.

De lage muurversie van de Radley wordt de Rushby genoemd. U moet een lage muur van 525 mm hoogte bouwen (volgens het officiële plan) waarop deze kas kan worden geplaatst. De prijs en afmetingen zijn hetzelfde als het Radley-model met glas tot aan de grond.

Die Version des Radley mit niedriger Mauer heißt Rushby. Sie müssen eine 525 mm hohe niedrige Mauer (nach dem offiziellen Plan) bauen, auf der dieses Gewächshaus stehen kann. Der Preis und die Maße sind identisch mit dem Radley-Glas-bis-zum-Boden-Modell.

Laweggsversjonen av Radley kalles Rushby. Du må bygge en lav vegg på 525 mm høyde (i henhold til den offisielle planen) som drivhuset kan stå på. Prisen og målene er de samme som for Radley-modellen med glass til bakken.

Radleyn matalaseinäinen versio on nimeltään Rushby. Tätä varten tulee rakentaa matala, 525 mm korkeinen seinä (virallisten suunnitelmien mukaisesti), jonka päälle kasvihuone asennetaan. Hinta ja mitat ovat samat kuin Radleyn mallissa, jossa lasirakenne ulottuu maahan asti.



Roydon

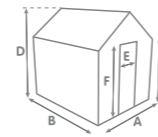
Old Cottage Green

18.61m² Roydon

Robinsons
ALUMINIUM GREENHOUSES

Roydon 2.929m (9'7")

Wide/Large/Breed/Breit/Bredge/Leveä



A = 2929mm (9'7") | B = See Table/Voir le tableau/Zie tabel
Siehe Tabelle/Se Tabel/Katso taulukko | C = 1692mm (5'6")
D = 3545mm (11'7") | E = 818mm (32") | F = 1979mm (6'6")

Specification

- High eaves
- Box section glazing bars
- 4mm toughened safety glass
- Screw in capping system
- Locking hinged door & low level threshold
- Integral gutter with downpipes
- Ventilation (see table)
- 10 year framework guarantee

Spécification

- Hautes avant-toits
- Barres de vitrage en section carrée
- Verre de sécurité trempé de 4 mm
- Système de fixation par capuchon vissé
- Porte battante verrouillable et seuil bas
- Gouttière intégrée avec descentes
- Ventilation (voir tableau)
- Garantie de 10 ans sur la structure

Specificatie

- Hoge dakranden
- Beglazingsbalken van doosprofiel
- 4 mm gehard veiligheidsglas
- Schroefstelsel voor afdeklijsten
- Vergrendelbare scharnierende deur en lage drempel
- Geïntegreerde goot met afvoerpijpen
- Ventilatie (zie tabel)
- 10 jaar garantie op het frame

Spezifikation

- Hohe Traufhöhe
- Verglasungsstreben aus Kastenprofil
- 4 mm gehärtetes Sicherheitsglas
- Verschraubtes Abdecksystem
- Abschließbare Schwenktür und niedrige Schwelle
- Integrierte Dachrinne mit Fallrohren
- Belüftung (siehe Tabelle)
- 10 Jahre Rahmen-Garantie

Spesifikaatio

- Høye takskjegger
- Glasstenger med firkantprofil
- 4 mm herdet sikkerhetsglass
- Skrusystem for innfesting av lister
- Låsbar hengslet dør og lav terskel
- Integrrert takrenne med nedløpsrør
- Ventilasjon (se tabell)
- 10 års rammegaranti

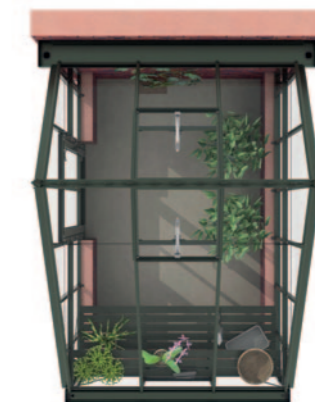
Tekninen erittely

- Korkeat räystäät
- Lasitustangot laatikkoprofilista
- 4 mm karkaistu turvalasi
- Ruuvikiinnitteinen listausjärjestelmä
- Lukittava saranoitu ovi ja matala kynny
- Integroitu ränni ja alastuloputket
- Ilmanvaihto (katso taulukko)
- 10 vuoden runkotakuu



Length/Longueur/Lengte/Länge/Lengde/Pituus (B) Nominal Length (B)	5.89m ² 2012mm 6'7"	7.71m ² 2632mm 8'7"	9.53m ² 3252mm 10'8"	11.34m ² 3872mm 12'8"	13.16m ² 4492mm 14'8"	14.97m ² 5112mm 16'9"	16.79m ² 5732mm 18'9"	18.61m ² 6352mm 20'10"	20.46m ² 6984mm 22'10"	22.24m ² 7592mm 24'10"	7.26m ² 2480 mm Extension 8'1"
Vent	x2	x2	x3	x4	x4	x4	x5	x6	x6	x6	x2
Louvre	x1	x1	x2	x2	x2	x2	x3	x3	x3	x3	x2

Robinsons
ALUMINIUM GREENHOUSES





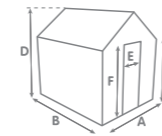
Reigate & Roedean

Heritage White

22.46m² ReigateRobinsons
ALUMINIUM GREENHOUSES

Reigate 3.536m (11'7")

Wide/Large/Breed/Breit/Bredge/Leveä



A = 3536mm (11'7") | B = See Table/Voir le tableau/Zie tabel
Siehe Tabelle/Se Tabel/Katso taulukko | C = 1692mm (5'6")
D = 3545mm (11'7") | E = 818mm (32") | F = 1979mm (6'6")

Specification

- High eaves
- Box section glazing bars
- 4mm toughened safety glass
- Screw in capping system
- Locking hinged door & low level threshold
- Integral gutter with downpipes
- Ventilation (see table)
- 10 year framework guarantee

Spezifikation

- Hohe Traufhöhe
- Verglasungsstreben aus Kastenprofil
- 4 mm gehärtetes Sicherheitsglas
- Verschraubtes Abdecksystem
- Abschließbare Schwenktür und niedrige Schwelle
- Integrierte Dachrinne mit Fallrohren
- Belüftung (siehe Tabelle)
- 10 Jahre Rahmen-Garantie

Spécification

- Hautes avant-toits
- Barres de vitrage en section carrée
- Verre de sécurité trempé de 4 mm
- Système de fixation par capuchon vissé
- Porte battante verrouillable et seuil bas
- Gouttière intégrée avec descentes
- Ventilation (voir tableau)
- Garantie de 10 ans sur la structure

Spesifikaation

- Høye takskjegger
- Glasstenger med firkantprofil
- 4 mm herdet sikkerhetsglass
- Skrusystem for innfesting av lister
- Låsbar hengslet dør og lav terskel
- Integreert takrenne med nedløpsrør
- Ventilasjon (se tabell)
- 10 års rammegaranti

Specificatie

- Hoge dakranden
- Beglazingsbalken van doosprofiel
- 4 mm gehard veiligheidsglas
- Schroefstelsysteem voor afdeklijsten
- Vergrendelbare scharnierende deur en lage drempel
- Geïntegreerde goot met afvoerpijpen
- Ventilatie (zie tabel)
- 10 jaar garantie op het frame

Tekninen erittely

- Korkeat räystäät
- Lasitustangot laatikkoprofilista
- 4 mm karkaistu turvalasi
- Ruuviinnitteinen listausjärjestelmä
- Lukittava saranoitu ovi ja matala kynny
- Integroitu ränni ja alastuloputket
- Ilmanvaihto (katso taulukko)
- 10 vuoden runkotakuu



Length/Longueur/Lengte/Länge/Lengde/Pituus (B) Nominal Length (B)	7.11m ² 2012mm 6'7"	9.31m ² 2632mm 8'7"	11.5m ² 3252mm 10'8"	13.69m ² 3872mm 12'8"	15.88m ² 4492mm 14'8"	18.08m ² 5112mm 16'9"	20.27m ² 5732mm 18'9"	22.46m ² 6352mm 20'10"	24.7m ² 6984mm 22'10"	26.85m ² 7592mm 24'10"	8.77m ² 2480 mm Extension 8'1"
Vent	x2	x2	x4	x4	x4	x4	x6	x6	x6	x6	x2
Louvre	x2	x2	x2	x2	x4	x4	x4	x4	x6	x6	x2

Robinsons
ALUMINIUM GREENHOUSES

Roedean

The low wall version of the Reigate is called the Roedean. You would need to build a 525mm height low wall (to the official plan) for this greenhouse to sit on. There is no extra charge for a low wall model.



La version à mur bas du modèle Reigate s'appelle le Roedean. Vous devrez construire un mur bas de 525 mm de hauteur (selon le plan officiel) pour que cette serre puisse y être installée. Il n'y a aucun supplément pour le modèle à mur bas.

De lage muurversie van het Reigate-model heet de Roedean. U moet een lage muur van 525 mm hoogte bouwen (volgens het officiële plan) om deze kas erop te plaatsen. Voor het model met lage muur worden geen extra kosten in rekening gebracht.

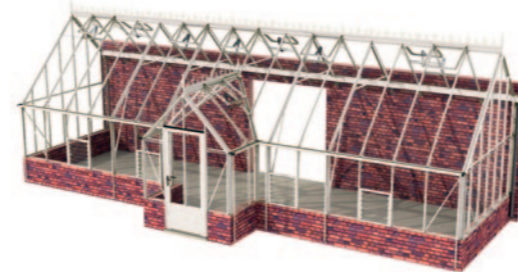
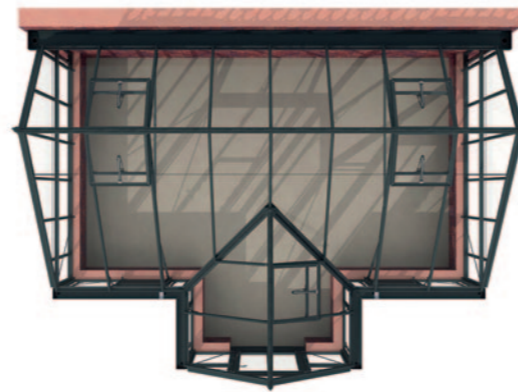
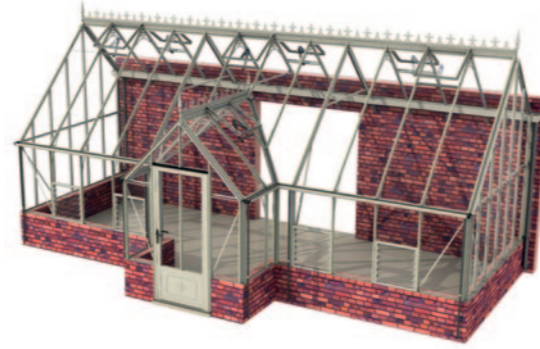
Die niedrige Wandversion des Reigate-Modells heißt Roedean. Sie müssen eine 525 mm hohe niedrige Wand (nach dem offiziellen Plan) bauen, damit dieses Gewächshaus darauf stehen kann. Es fallen keine zusätzlichen Kosten für das Modell mit niedriger Wand an.

Den lave veggversjonen av Reigate-modellen kalles Roedean. Du må bygge en lav vegg på 525 mm høyde (i henhold til den offisielle planen) for at dette drivhuset skal kunne plasseres på den. Det er ingen ekstra kostnad for modellen med lav vegg.

Reigate-mallin matalaseinäinen versio on nimeltään Roedean. Tätä varten tulee rakentaa matala, 525 mm korkuinen seinä (virallisten suunnitelmien mukaisesti), jonka päälle kasvihuone asennetaan. Matalaseinäisestä mallista ei veloiteta ylimääräistä.



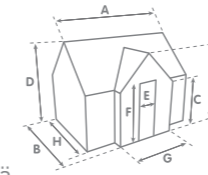
Rolleston



Robinsons
ALUMINIUM GREENHOUSES

Rolleston 3.862m (12'8")

Wide/Large/Breed/Breit/Bredge/Leveä



A = See Table/Voir le tableau/Zie tabel | Siehe Tabelle/Se Tabell
Katso taulukko | B = 3862mm (12'8") | C = 1723mm (5'7")
D = 3557mm (11'8") | E = 818mm (2'8") | F = 1988mm (6'6")
G = 1968mm (6'5") | H = 2929mm (9'7") | J = 2736mm (8'11")

Specification

- High eaves
- Box section glazing bars
- 4mm toughened safety glass
- Locking hinged door & low level threshold
- Integral gutter with downpipes
- Ventilation (see table)
- 10 year framework guarantee

Spécification

- Hautes avant-toits
- Barres de vitrage en section carrée
- Verre de sécurité trempé de 4 mm
- Porte à charnières verrouillable et seuil bas
- Gouttière intégrée avec descentes
- Ventilation (voir tableau)
- Garantie de 10 ans sur la structure

Specificatie

- Hoge dakranden
- Beglazingsbalken van doosprofiel
- 4 mm gehard veiligheidsglas
- Vergrendelbare scharnierende deur en lage drempel
- Geïntegreerde goot met afvoerpijpen
- Ventilatie (zie tabel)
- 10 jaar garantie op het frame

Spezifikation

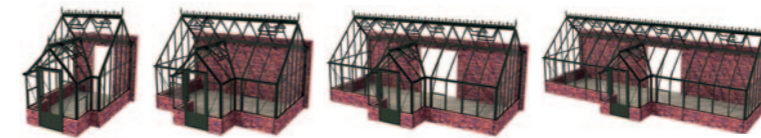
- Hohe Traufhöhe
- Verglasungsstreben aus Kastenprofil
- 4 mm gehärtetes Sicherheitsglas
- Abschließbare Scharniertür und niedrige Schwelle
- Integrierte Dachrinne mit Fallrohren
- Belüftung (siehe Tabelle)
- 10 Jahre Rahmen-Garantie

Spesifikaation

- Høye takskjegger
- Glasstenger med firkantprofil
- 4 mm herdet sikkerhetsglass
- Låsbar hengslet dør og lav terskel
- Integrrert takrenne med nedløpsrør
- Ventilasjon (se tabell)
- 10 års rammegaranti

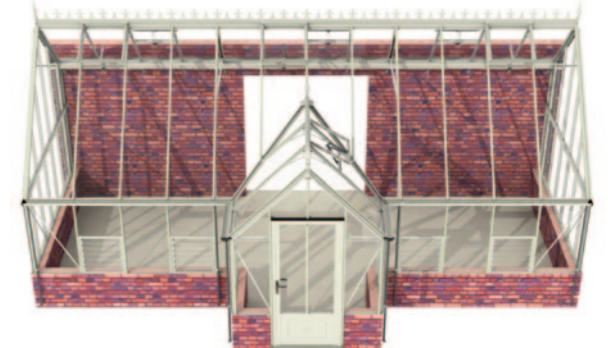
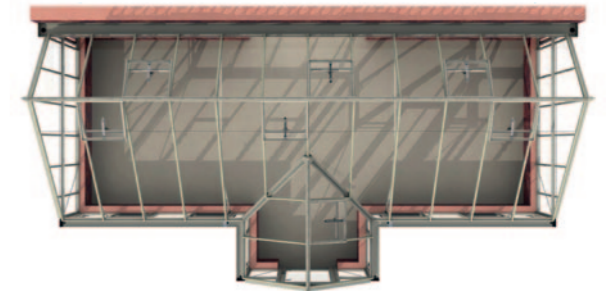
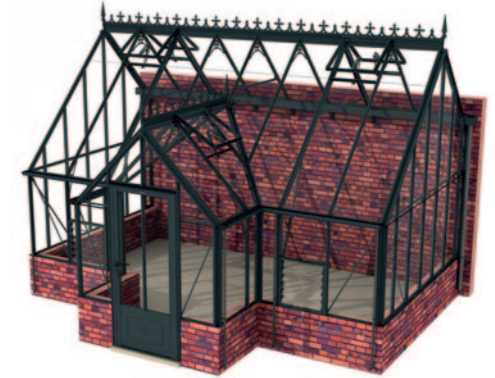
Tekninen erittely

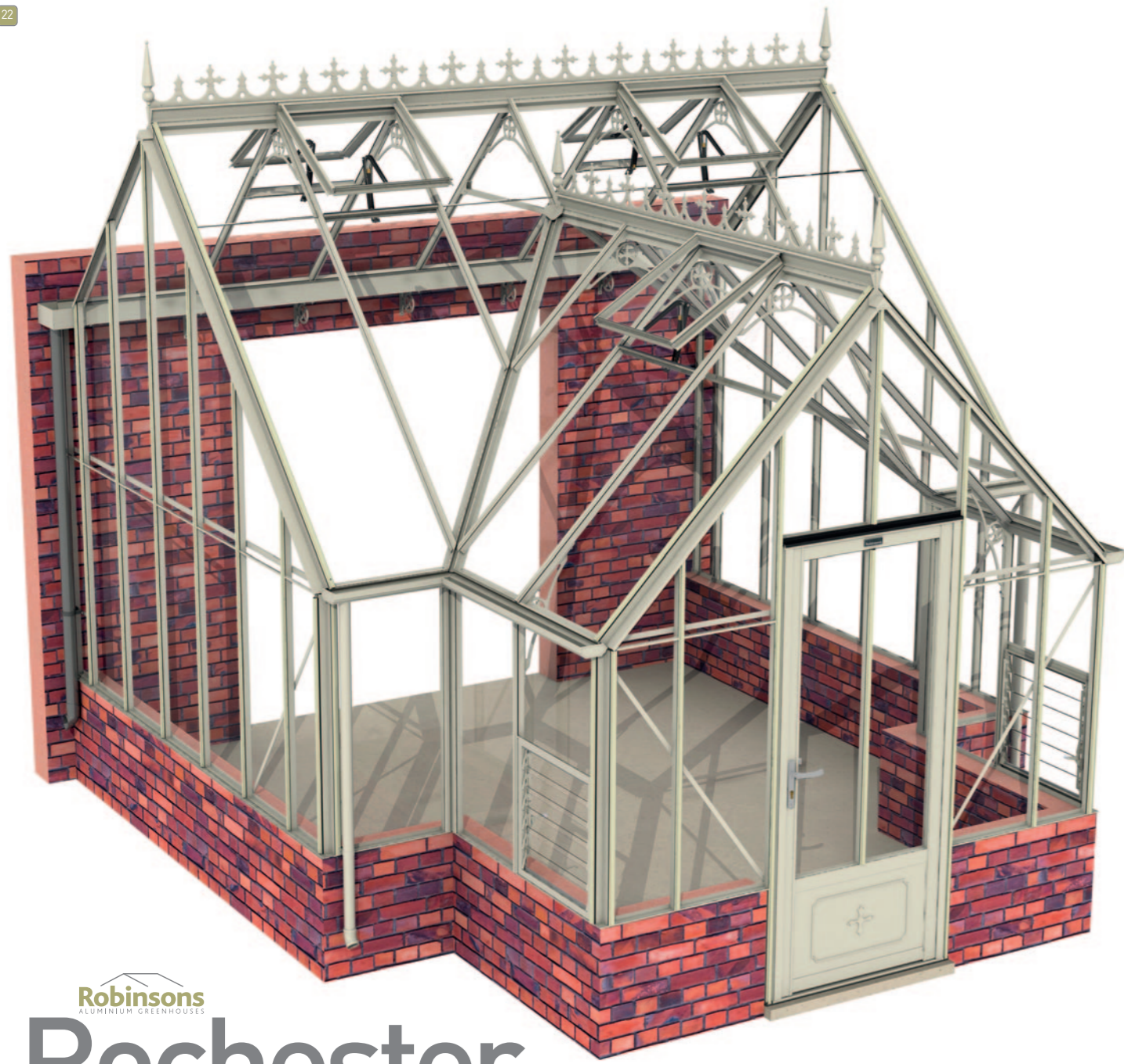
- Korkeat räystäät
- Lasitustangot laatikkoprofiilista
- 4 mm karkaistu turvalasi
- Lukittava saranoitu ovi ja matala kynny
- Integroitu ränni ja alastuloputket
- Ilmanvaihto (katso taulukko)
- 10 vuoden runkotakuu



	9.53m ² 2632mm Nominal Length (B) 8'7"	16.79m ² 5110mm 16'9"	24.06m ² 7592mm 24'10"	31.32m ² 10072mm 33'	7.26m ² 2480mm Extension 8'1"
Vent	x3	x5	x7	x9	x2
Louvre	x2	x2	x4	x4	x2

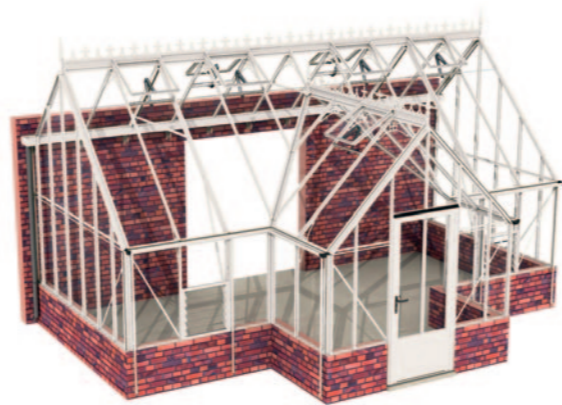
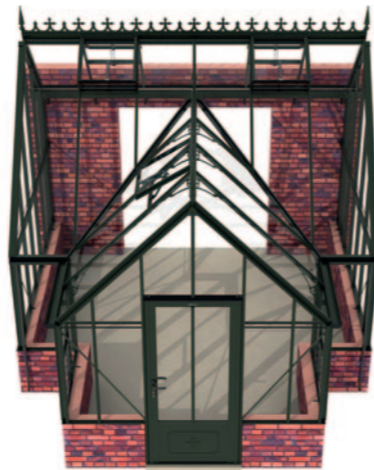
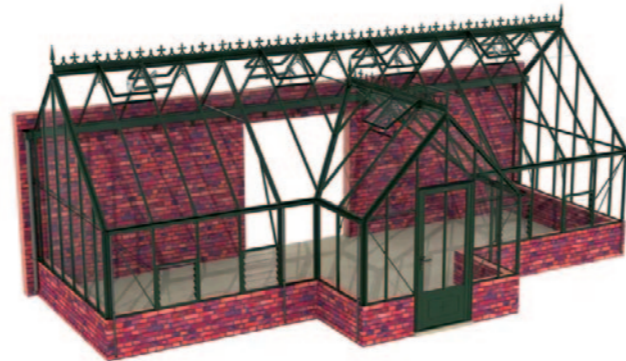
Robinsons
ALUMINIUM GREENHOUSES





Robinsons ALUMINIUM GREENHOUSES

Rochester

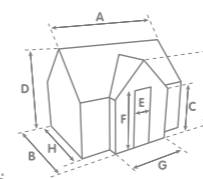


Robinsons
ALUMINIUM GREENHOUSES

Rochester

4.162m (13'7")

Wide/Large/Breed/Breit/Bredge/Leveä



A = See Table/Voir le tableau/Zie tabel | Siehe Tabelle/Se Tabell
Katso taulukko | B = 4162mm (13ft7") | C = 1723mm (5'7")
D = 3557mm (11'8") | E = 818mm (2'8") | F = 1988mm (6'6")
G = 2606mm (8ft6") | H = 2929mm (9'7") | J = 3078mm (10ft1")

Specification

- High eaves
- Box section glazing bars
- 4mm toughened safety glass
- Locking hinged door & low level threshold
- Integral gutter with downpipes
- Ventilation (see table)
- 10 year framework guarantee

Spécification

- Hautes avant-toits
- Barres de vitrage en section carrée
- Verre de sécurité trempé de 4 mm
- Porte à charnières verrouillable et seuil bas
- Gouttière intégrée avec descentes
- Ventilation (voir tableau)
- Garantie de 10 ans sur la structure

Specificatie

- Hoge dakranden
- Beglazingsbalken van doosprofiel
- 4 mm gehard veiligheidsglas
- Vergrendelbare scharnierende deur en lage drempel
- Geïntegreerde goot met afvoerpijpen
- Ventilatie (zie tabel)
- 10 jaar garantie op het frame

Spezifikation

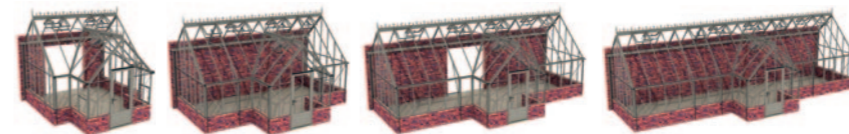
- Hohe Traufhöhe
- Verglasungsstreben aus Kastenprofil
- 4 mm gehärtetes Sicherheitsglas
- Abschließbare Scharniertür und niedrige Schwelle
- Integrierte Dachrinne mit Fallrohren
- Belüftung (siehe Tabelle)
- 10 Jahre Rahmen-Garantie

Spesifikaation

- Høye takskjegger
- Glasstenger med firkantprofil
- 4 mm herdet sikkerhetsglass
- Låsbar hengslet dør og lav terskel
- Integrrert takrenne med nedløpsrør
- Ventilasjon (se tabell)
- 10 års rammegaranti

Tekninen erittely

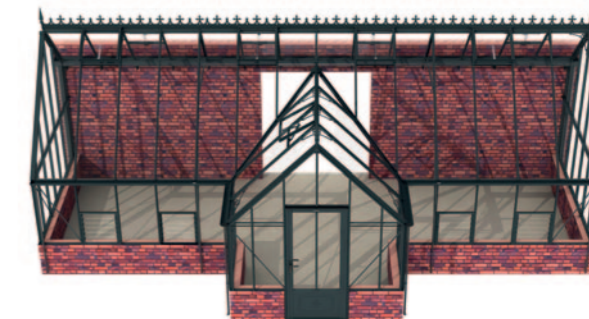
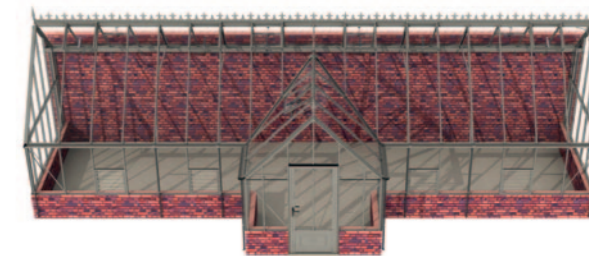
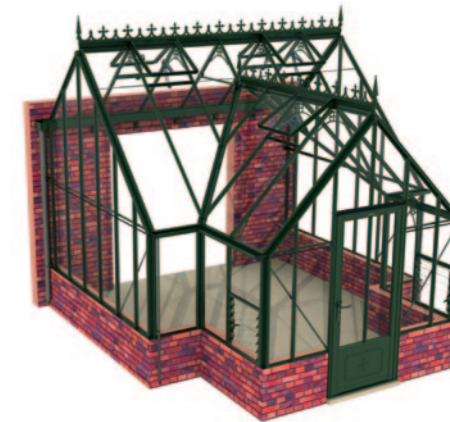
- Korkeat räystäät
- Lasitustangot laatikkoprofiilista
- 4 mm karkaistu turvalasi
- Lukittava saranoitu ovi ja matala kynny
- Integroitu ränni ja alastuloputket
- Ilmanvaihto (katso taulukko)
- 10 vuoden runkotakuu



	14.61m ²	21.88m ²	29.14m ²	36.4m ²	7.26m ²
Length/Longueur/Lengte/Länge/Lengde/Pituus (B)	3872mm	6352mm	8832mm	11312mm	2480mm
Nominal Length (B)	12'8"	20'10"	28'11"	37'1"	Extension 8'1"

Vent	x5	x7	x9	x11	x2
Louvre	x2	x2	x4	x4	x2

Robinsons
ALUMINIUM GREENHOUSES





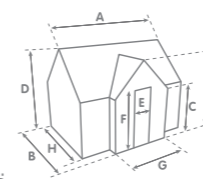
Rookley & Ramsbury



Robinsons
ALUMINIUM GREENHOUSES

Rookley 4.459m (14'8")

Wide/Large/Breed/Breit/Bredge/Leveä



A = See Table/Voir le tableau/Zie tabel | Siehe Tabelle/Se
Tabell/ Katso taulukko | B = 4459mm (14'8") | C = 1692mm (5'6")
D = 3558mm (11'8") | E = 818mm (32") | F = 1979mm (6'6")
G = 1968mm (6'5") | H = 3536mm (11'7") | J = 2736mm (9'0")

Specification

- High eaves
- Box section glazing bars
- 4mm toughened safety glass
- Locking hinged door & low level threshold
- Integral gutter with downpipes
- Ventilation (see table)
- 10 year framework guarantee

Spécification

- Hautes avant-toits
- Barres de vitrage en section carrée
- Verre de sécurité trempé de 4 mm
- Porte à charnières verrouillable et seuil bas
- Gouttière intégrée avec descentes
- Ventilation (voir tableau)
- Garantie de 10 ans sur la structure

Specificatie

- Hoge dakranden
- Beglazingsbalken van doosprofiel
- 4 mm gehard veiligheidsglas
- Vergrendelbare scharnierende deur en lage drempel
- Geïntegreerde goot met afvoerpijpen
- Ventilatie (zie tabel)
- 10 jaar garantie op het frame

Spezifikation

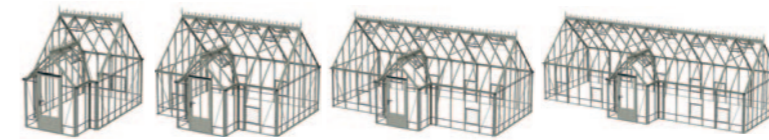
- Hohe Traufhöhe
- Verglasungsstreben aus Kastenprofil
- 4 mm gehärtetes Sicherheitsglas
- Abschließbare Scharniertür und niedrige Schwelle
- Integrierte Dachrinne mit Fallrohren
- Belüftung (siehe Tabelle)
- 10 Jahre Rahmen-Garantie

Spesifikaation

- Høye takskjegger
- Glasstenger med firkantprofil
- 4 mm herdet sikkerhetsglass
- Låsbar hengslet dør og lav terskel
- Integrrert takrenne med nedløpsrør
- Ventilasjon (se tabell)
- 10 års rammegaranti

Tekninen erittely

- Korkeat räystäät
- Lasitustangot laatikkoprofiilista
- 4 mm karkaistu turvalasi
- Lukittava saranoitu ovi ja matala kynny
- Integroitu ränni ja alastuloputket
- Ilmanvaihto (katso taulukko)
- 10 vuoden runkotakuu



	11.13m ² 2632mm Nominal Length (B) 8'7"	19.9m ² 5110mm 16'9"	28.67m ² 7592mm 24'10"	37.43m ² 10072mm 33'	8.77m ² 2480mm Extension 8'1"
Vent	x3	x5	x7	x9	x2
Louvre	x2	x4	x6	x8	x2

Robinsons
ALUMINIUM GREENHOUSES

Ramsbury

The low wall version of the Rookley is called the Ramsbury. You would need to build a 525mm height low wall (to the official plan) for this greenhouse to sit on. The price and measurements are the same as the Rookley glass to ground model.



La version à mur bas du modèle Rookley s'appelle le Ramsbury. Vous devrez construire un mur bas de 525 mm de hauteur (selon le plan officiel) pour que cette serre puisse être installée dessus. Le prix et les dimensions sont identiques au modèle Rookley avec vitrage jusqu'au sol.

De lage muurversie van de Rookley wordt de Ramsbury genoemd. U moet een lage muur van 525 mm hoogte bouwen (volgens het officiële plan) waarop deze kas kan worden geplaatst. De prijs en afmetingen zijn hetzelfde als het Rookley-model met glas tot aan de grond.

Die Version des Rookley mit niedriger Mauer heißt Ramsbury. Sie müssen eine 525 mm hohe niedrige Mauer (nach dem offiziellen Plan) bauen, auf der dieses Gewächshaus stehen kann. Der Preis und die Maße sind identisch mit dem Rookley-Glas-bis-zum-Boden-Modell.

Laweggversjonen av Rookley kalles Ramsbury. Du må bygge en lav vegg på 525 mm høyde (i henhold til den offisielle planen) som drivhuset kan stå på. Prisen og målene er de samme som for Rookley-modellen med glass til bakken.

Rookleyn matalaseinäinen versio on nimeltään Ramsbury. Tätä varten tulee rakentaa matala, 525 mm korkuinen seinä (virallisten suunnitelmien mukaisesti), jonka päälle kasvihuone asennetaan. Hinta ja mitat ovat samat kuin Rookleyn mallissa, jossa lasirakenne ulottuu maahan asti.



Reicliffe & Roemoor

Heritage White

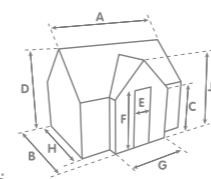
43.27m² Roemoor

Robinsons
ALUMINIUM GREENHOUSES

Reicliffe

4.791m (15'9")

Wide/Large/Breed/Breit/Bredge/Leveä



A = See Table/Voir le tableau/Zie tabel | Siehe Tabelle/Se
Tabell/ Katso taulukko | B = 4791mm (15'9") | C = 1692mm (5'6")
D = 3545mm (11'7") | E = 818mm (32") | F = 1979mm (6'6")
G = 2602mm (8'7") | H = 3536mm (11'7") | J = 3078mm (10'1")

Specification

- High eaves
- Box section glazing bars
- 4mm toughened safety glass
- Locking hinged door & low level threshold
- Integral gutter with downpipes
- Ventilation (see table)
- 10 year framework guarantee

Spécification

- Hautes avant-toits
- Barres de vitrage en section carrée
- Verre de sécurité trempé de 4 mm
- Porte à charnières verrouillable et seuil bas
- Gouttière intégrée avec descentes
- Ventilation (voir tableau)
- Garantie de 10 ans sur la structure

Specificatie

- Hoge dakranden
- Beglazingsbalken van doosprofiel
- 4 mm gehard veiligheidsglas
- Vergrendelbare scharnierende deur en lage drempel
- Geïntegreerde goot met afvoerpijpen
- Ventilatie (zie tabel)
- 10 jaar garantie op het frame

Spezifikation

- Hohe Traufhöhe
- Verglasungsstreben aus Kastenprofil
- 4 mm gehärtetes Sicherheitsglas
- Abschließbare Scharniertür und niedrige Schwelle
- Integrierte Dachrinne mit Fallrohren
- Belüftung (siehe Tabelle)
- 10 Jahre Rahmen-Garantie

Spesifikaation

- Høye takskjegger
- Glasstenger med firkantprofil
- 4 mm herdet sikkerhetsglass
- Låsbar hengslet dør og lav terskel
- Integrrert takrenne med nedløpsrør
- Ventilasjon (se tabell)
- 10 års rammegaranti

Tekninen erittely

- Korkeat räystäät
- Lasitustangot laatikkoprofiilista
- 4 mm karkaistu turvalasi
- Lukittava saranoitu ovi ja matala kynny
- Integroitu ränni ja alastuloputket
- Ilmanvaihto (katso taulukko)
- 10 vuoden runkotakuu



	16.96m ² 3872mm Nominal Length (B) 12'8"	25.73m ² 6352mm 20'10"	34.5m ² 8832mm 28'11"	43.27m ² 11312mm 37'1"	8.77m ² 2480mm Extension 8'1"
Vent	x5	x7	x9	x11	x2
Louvre	x2	x4	x6	x8	x2

Robinsons
ALUMINIUM GREENHOUSES

Roemoor



The low wall version of the Reicliffe is called the Roemoor. You would need to build a 525mm height low wall (to the official plan) for this greenhouse to sit on. The price and measurements are the same as the Rookley glass to ground model.

La version à mur bas du modèle Reicliffe s'appelle le Roemoor. Vous devrez construire un mur bas de 525 mm de hauteur (selon le plan officiel) pour que cette serre puisse être installée dessus. Le prix et les dimensions sont identiques au modèle Reicliffe avec vitrage jusqu'au sol.

De lage muurversie van de Reicliffe wordt de Roemoor genoemd. U moet een lage muur van 525 mm hoogte bouwen (volgens het officiële plan) waarop deze kas kan worden geplaatst. De prijs en afmetingen zijn hetzelfde als het Reicliffe-model met glas tot aan de grond.

Die Version des Reicliffe mit niedriger Mauer heißt Roemoor. Sie müssen eine 525 mm hohe niedrige Mauer (nach dem offiziellen Plan) bauen, auf der dieses Gewächshaus stehen kann. Der Preis und die Maße sind identisch mit dem Reicliffe-Glas-bis-zum-Boden-Modell.

Laweggsversjonen av Reicliffe kalles Roemoor. Du må bygge en lav vegg på 525 mm høyde (i henhold til den offisielle planen) som drivhuset kan stå på. Prisen og målene er de samme som for Reicliffe-modellen med glass til bakken.

Reicliffen matalaseinäinen versio on nimeltään Roemoor. Tätä varten tulee rakentaa matala, 525 mm korkuinen seinä (virallisten suunnitelmien mukaisesti), jonka päälle asennetaan. Hinta ja mitat ovat samat kuin Reicliffen mallissa, kasvihuone jossa lasirakenne ulottuu maahan asti.

🇬🇧 Can you assemble the greenhouse for me?

All Robinsons greenhouses are sold on a 'self-assembly' basis, and will be delivered in kit form, however we do recommend that you engage an experienced greenhouse fitter to assemble the greenhouse for you. Your local Agent will be able to arrange this for you.

Guarantee

Your Robinsons greenhouse comes with a free 10 year frame guarantee. This covers the frame and powder coating against faulty manufacture. Moving parts are guaranteed for 12 months. Exclusions include: glazing, wind damage, Labour, and accidental damage.

www.robinsonsgreenhouses.co.uk

Please note that no greenhouse is 100% waterproof, and we do not recommend that non-greenhouse items such as soft furnishings are used in a greenhouse. E&O E.

🇫🇷 Pouvez-vous assembler la serre pour moi ?

Toutes les serres Robinsons sont vendues sur la base de "l'auto-assemblage" et seront livrées sous forme de kit. Cependant, nous recommandons vivement que vous fassiez appel à un installateur de serre expérimenté pour assembler la serre. Votre agent local pourra organiser cela pour vous.

Garantie

Votre serre Robinsons est accompagnée d'une garantie gratuite de 10 ans sur la structure. Cela couvre la structure et le revêtement en poudre contre les défauts de fabrication. Les pièces mobiles sont garanties pendant 12 mois. Les exclusions incluent : le vitrage, les dommages causés par le vent, la main-d'œuvre et les dommages accidentels.

www.robinsonsgreenhouses.co.uk

Veillez noter qu'aucune serre n'est 100 % étanche et nous ne recommandons pas l'utilisation d'articles non destinés aux serres, tels que des tissus d'ameublement, dans une serre. Conditions générales s'appliquent.

🇳🇱 Kun je de kas voor mij monteren?

Alle Robinsons kassen worden verkocht op basis van 'zelfmontage' en worden geleverd in de vorm van een bouw pakket. Wij raden echter aan om een ervaren kasmonteur in te schakelen om de kas voor u te monteren. Uw lokale agent kan dit voor u regelen.

Garantie

Uw Robinsons kas wordt geleverd met een gratis 10-jarige garantie op het frame. Dit dekt het frame en de poedercoating tegen fabricagefouten. Beweegbare delen hebben een garantie van 12 maanden. Uitzonderingen zijn: beglazing, windschade, arbeidskosten en accidentele schade.

www.robinsonsgreenhouses.co.uk

Let op dat geen enkele kas 100% waterdicht is en we raden af om niet-kasartikelen zoals stoffen meubelen in een kas te gebruiken. Voorwaarden van toepassing.

🇩🇪 Können Sie die Gewächshaus für mich zusammenbauen?

Alle Robinsons-Gewächshäuser werden auf Selbstmontagebasis verkauft und im Kit-Format geliefert. Wir empfehlen jedoch, einen erfahrenen Gewächshausmonteur zu beauftragen, um das Gewächshaus für Sie zusammenzubauen. Ihr lokaler Agent kann dies für Sie arrangieren.

Garantie

Your Robinsons greenhouse comes with a free 10 year Ihr Robinsons-Gewächshaus wird mit einer kostenlosen 10-jährigen Rahmen-Garantie geliefert. Diese deckt den Rahmen und die Pulverbeschichtung gegen Herstellungsfehler ab. Bewegliche Teile sind für 12 Monate garantiert. Ausnahmen umfassen: Verglasung, Windschäden, Arbeitskosten und Unfallschäden.

www.robinsonsgreenhouses.co.uk

Bitte beachten Sie, dass kein Gewächshaus zu 100 % wasserdicht ist und wir empfehlen nicht, nicht für Gewächshäuser bestimmte Artikel wie Polstermöbel in einem Gewächshaus zu verwenden. Es gelten die AGB.

🇳🇴 Kan du montere drivhuset for meg?

Alle Robinsons drivhus selges på "selvmontering"-basis og leveres i byggesettform. Vi anbefaler imidlertid at du engasjerer en erfaren drivhusmontør for å montere drivhuset for deg. Din lokale agent kan ordne dette for deg.

Garanti

Ditt Robinsons drivhus leveres med en gratis 10 års rammegaranti. Denne dekker rammen og pulverbelegget mot fabrikkasjonsfeil. Bevegelige deler er garantert i 12 måneder. Unntak inkluderer: glasing, vindskader, arbeidskraft og utilsiktede skader.

www.robinsonsgreenhouses.co.uk

Vennligst merk at ingen drivhus er 100 % vannette, og vi anbefaler ikke at ikke-drivhusartikler som møbelstoffer brukes i et drivhus. Vilkår og betingelser gjelder.

🇫🇮 Voitteko koota kasvihuoneen puolestani?

Kaikki Robinsons-kasvihuoneet myydään "itsekoottavina" toimitetaan osina. Suosittelemme kuitenkin, että otat yhteyttä kokeneeseen kasvihuoneen asentajaan, joka kokoa kasvihuoneen puolestasi. Paikallinen edustajasi voi järjestää tämän puolestasi.

Takuu

Robinsons-kasvihuoneellasi on ilmainen 10 vuoden runkotakuu. Tämä kattaa runkoa ja jauhemaalasta koskevat valmistusvirheet. Liikkuvat osat ovat takuun alaisia 12 kuukauden ajan, pois lukien lasitusvahingot sekä tuulen aiheuttamat tai kasaamisessa aiheutuneet vahingot.

www.robinsonsgreenhouses.co.uk

Huomaa, että mikään kasvihuone ei ole 100 % vedenpitävä, emmekä suosittele ei-kasvihuonekäyttöön tarkoitettujen esineiden, kuten pehmustetunkalusteiden, käyttöä kasvihuoneessa. Ehdot ja rajoitukset koskevat.

Gewächshausplaza

Die Gewächshaus-Spezialisten

Ausstellung Niedersachsen (A2 Abfahrt Auetal)

Kapellenweg 4 | 31749 Rehren

Tel. +49 (0) 5152 788 0099

hallo@gewaechshausplaza.de

www.gewaechshausplaza.de

